

TEKNIK COLLECTION

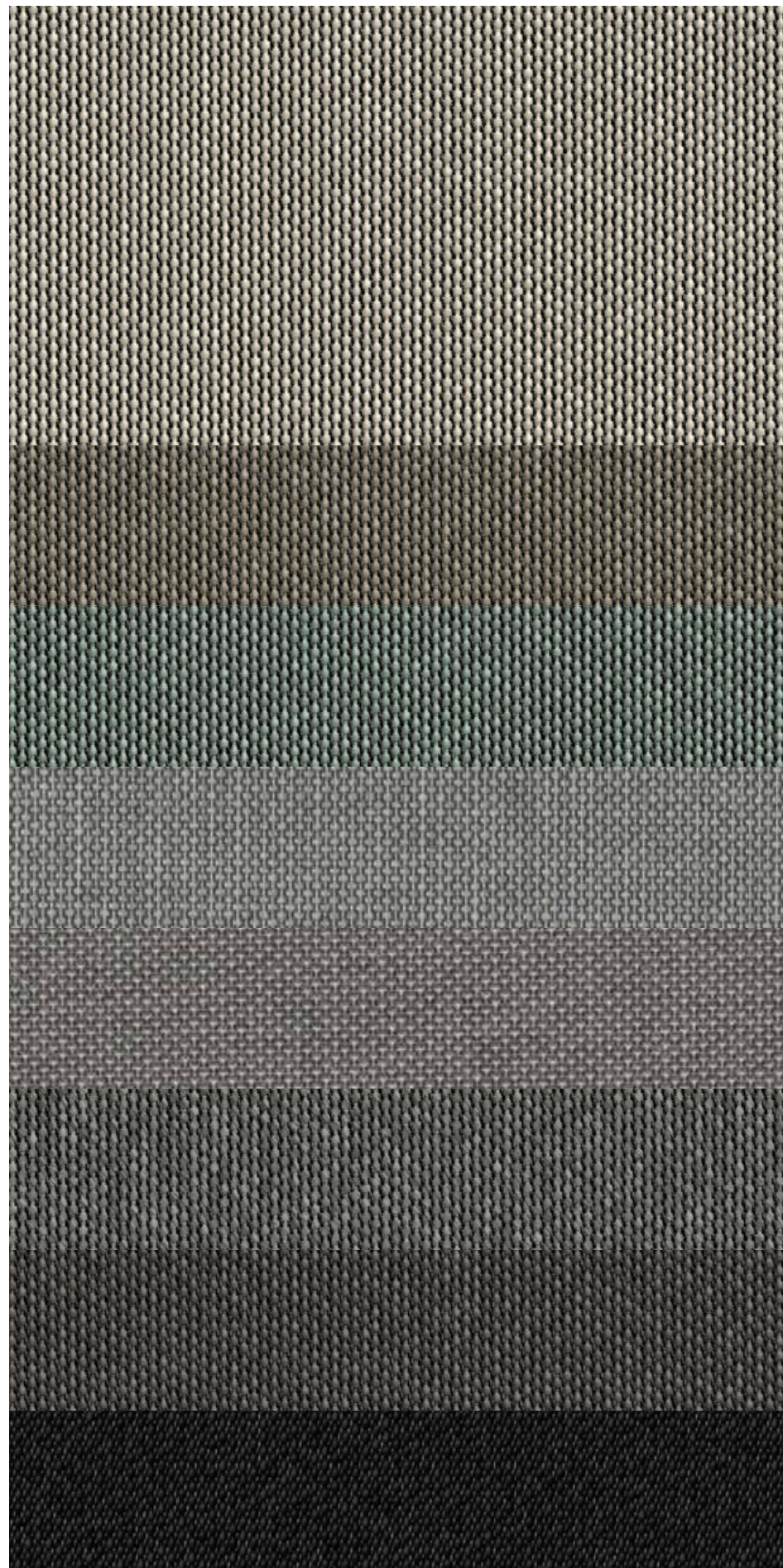


*filtrante shading*

**TWILIGHT COMFORT**

 **RESSTENDE®**

# TWILIGHT COMFORT



62721

62810

62821

62802

62830

62814

62815

62154

# TWILIGHT COMFORT

<b>Composizione</b> <i>Composition</i>	60% Acrilico, 40% Poliestere 60% Acrylic, 40% Polyester
<b>Altezza tessuto</b> <i>Width</i>	300 cm
<b>Spessore</b> <i>Thickness</i>	0,58 mm
<b>Peso</b> <i>Weight</i>	235 g/m <sup>2</sup>
<b>Fattore di apertura</b> <i>Openess factor</i>	4%
<b>Resistenza alla trazione</b> <i>Breaking strength</i>	ordito 160 daN/5 cm, trama 70 daN/5 cm warp 160 daN/5 cm, weft 70 daN/5 cm
<b>Resistenza alla luce (scala 1-8)</b> <i>Lightfastness (scale 1 to 8)</i>	min 7
<b>Manutenzione</b> <i>Maintenance</i>	Rimuovere la polvere con un piumino soffice o con un aspiratore alla minima potenza. Lasciare la tenda abbassata finché non è completamente asciutta. Non usare solventi, sostanze chimiche o abrasive che potrebbero danneggiare il tessuto. Non trattare con pulitori ad alta pressione Remove dust with a fluffy duvet or with a vacuum cleaner at minimum power. Leave the blind down until completely dry. Do not use solvents or any other chemical or abrasive substance that might damage the fabric. Never clean with high-pressure cleaners

## PROPRIETÀ SOLARI E LUCE % SOLAR ENERGETIC PROPERTIES %

Cod.	Ts	Rs	As	Tv	Tessuto + vetro - Fabric + glazing	gtot EXTERNAL blind				gtot INTERNAL blind			
						gv=0.59 glazing C	class	gv=0.32 glazing D	class	gv=0.59 glazing C	class	gv=0.32 glazing D	class
62721	13	25,1	61,9	11		0,1	3	0,07	4	0,48	1	0,28	3
62810	10,7	22,8	66,5	6,3		0,09	3	0,06	4	0,49	1	0,28	3
62821	13,7	23,2	63,1	9,2		0,11	3	0,07	4	0,49	1	0,29	3
62802	12,6	16,9	70,5	12,2		0,10	3	0,06	4	0,51	0	0,29	3
62830	7,2	14,7	78,1	6,6		0,06	4	0,05	4	0,51	0	0,29	3
62814	8,80	10,2	81	8,6		0,07	4	0,06	4	0,53	0	0,3	3
62815	7,6	9,7	82,7	7		0,07	4	0,05	4	0,53	0	0,3	3
62154	4,6	2,6	92,8	4,5		0,05	4	0,04	4	0,55	0	0,3	3

-  filtrante shading
-  per uso interno for indoors
-  per uso esterno for outdoors
-  senza guida o fuori guida freehanging or fabric unguided
-  cucitura seam



Fra ordini diversi non può essere garantita una costante omogeneità di colore nei tessuti, essendo inevitabile riscontrare variazioni di tonalità tra i diversi lotti di produzione. I dati presenti in questo documento sono da considerarsi a scopo informativo e non possono essere considerati come vincolanti.

*The colour of the fabric may vary from order to order, as the variation of tone is intrinsic to both production processes. The data in this document is for information only and may not be considered as binding.*



# RESSTENDE®

Nuovi stili di vita, nuovi sistemi di tende

**Resstende S.r.l.**

info@resstende.com  
resstende.com



## PROPRIETÀ SOLARI E LUCE % SOLAR ENERGETIC PROPERTIES %

<b>Ts</b>	Trasmissione energia solare % <i>Solar Transmittance %</i>
<b>Rs</b>	Riflessione solare % <i>Solar Reflection %</i>
<b>As</b>	Assorbimento solare % <i>Solar Absorbtion %</i>
<b>gtot*</b>	Fattore solare esterno <i>External solar factor</i>
<b>gtot<sup>i</sup></b>	Fattore solare interno <i>Internal solar factor</i>
	Valori di isolamento dalla luce e dal calore <i>Light and heat protection values</i>
	<b>Ts+Rs+As = 100%</b> dell'energia incidente
	<b>Ts+Rs+As = 100%</b> total energy

## PROPRIETÀ VISIVE VISUAL PROPERTIES

<b>TV</b>	Trasmissione della luce visibile % <i>Visible Light Transmittance</i>
-----------	--

## COMFORT CLASSIFICATION According to EN 14501 standard

<b>0</b>	effetto molto scarso <i>very little effect</i>
<b>1</b>	effetto scarso <i>little effect</i>
<b>2</b>	effetto moderato <i>moderate effect</i>
<b>3</b>	effetto buono <i>good effect</i>
<b>4</b>	effetto ottimale <i>very good effect</i>

**gv = 0,59:** fattore solare con vetro standard (C) basso emissivo 4/16/4, vetrocamera riempita con Argon (U valore termico di trasmittanza = 1,2 W/m<sup>2</sup>K)

**gv = 0,32:** fattore solare con vetro standard (D) riflettente basso emissivo 4/16/4, vetrocamera riempita con Argon (U valore termico di trasmittanza = 1,1 W/m<sup>2</sup>K)

Campioni testati sulla base dello standard EN 14500 che definisce le misurazioni e i metodi di calcolo come specificato nello standard EN 13363-2 "Dispositivi di protezione solare in combinazione con vetrate - Calcolo della trasmittanza solare e luminosa - Parte 2: Metodo dettagliato" e EN 410 "Vetro per edilizia - Determinazione delle caratteristiche luminose e solari delle vetrate."

*gv = 0,59: solar factor of standard glazing (C), low-emission 4/16/4 double glazing filled with Argon (U value thermal transmittance = 1,2 W/m<sup>2</sup>K)*

*gv = 0,32: solar factor of standard glazing (D), reflecting low-emission 4/16/4 double glazing filled with Argon (U value thermal transmittance = 1,1 W/m<sup>2</sup>K)*

*Samples tested according to EN 14500 standard defining the measurements and calculation methods as specified in the standard EN 13363-2 "Solar protection devices combined with glazing calculation of solar and light transmittance - part 2: EN 13363-2 detailed method" and EN 410 "Glass in building - Determination of luminous and solar characteristics of glazing".*