

TEKNIK COLLECTION



filtrante shading

SOLTIS VEOZIP

 **RESSTENDE®**

SOLTIS VEOZIP

51184

51185

51186

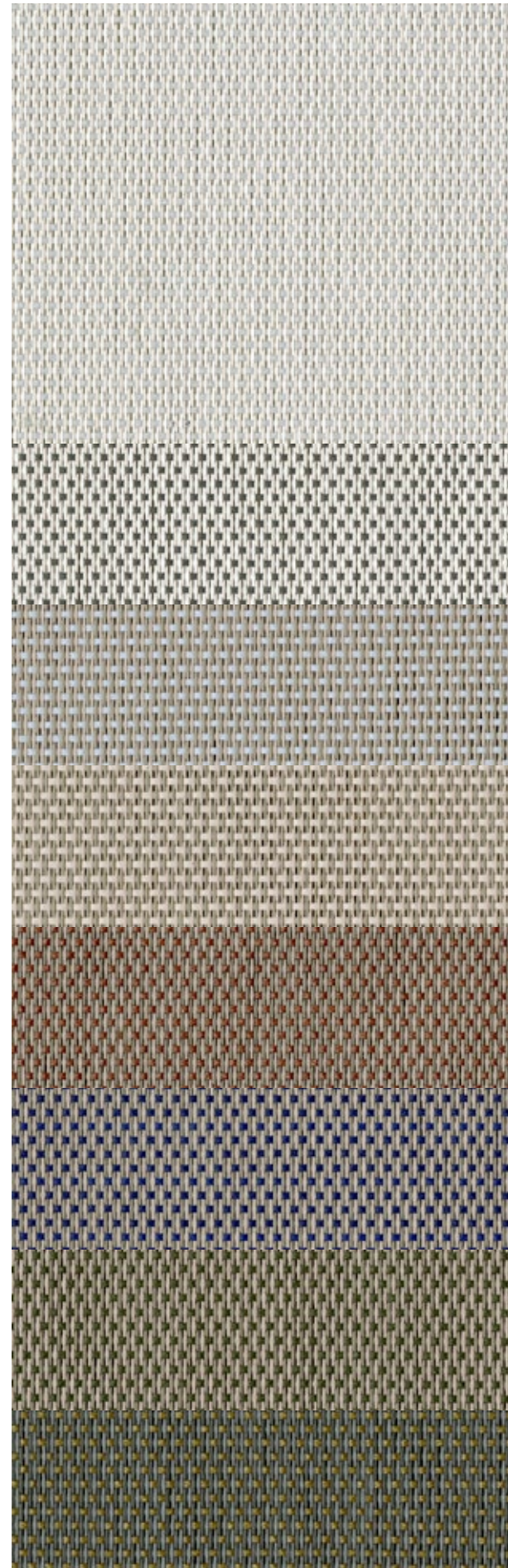
51187

51188

51189

51190

51191



51192

51193

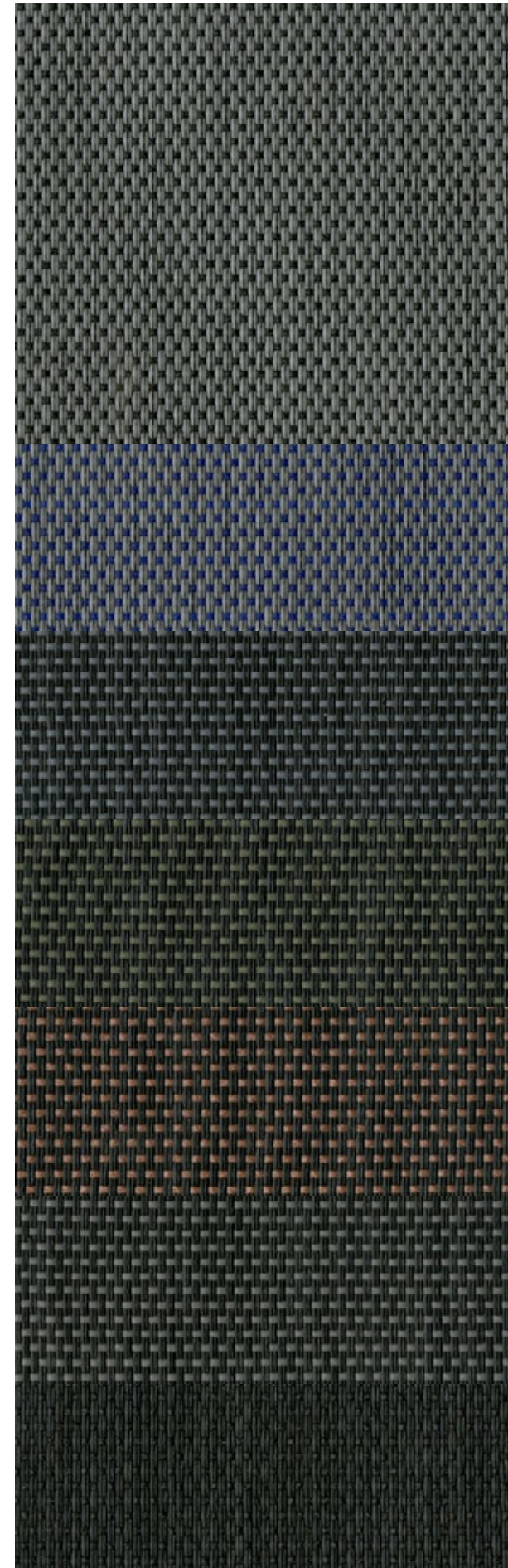
51194

51195

51196

51197

51198



SOLTIS VEOZIP

Composizione Composition	25% PET, 74% PVC, 1 % canapa 25% PET, 74% PVC, 1 % hemp
Altezza tessuto Width	320 cm
Spessore Thickness	0,9 mm
Peso Weight	600 g/m ²
Fattore di apertura Openess factor	5%
Resistenza alla trazione Breaking strength	ordito 250 daN/5 cm, trama 170 daN/5 cm warp 250 daN/5 cm, weft 170 daN/5 cm
Resistenza allo strappo Tear strength	ordito 25 daN, trama 25 daN warp 25 daN, weft 25 daN
Classe di reazione al fuoco Fire retardant class	Classe 1 (IT) - M1 (F) - B1 (D) - Euroclasse B-s2,d0 (EU) EN 13501-1
Manutenzione Maintenance	Pulire con un panno umido. Lasciare la tenda abbassata finché non è completamente asciutta. Non usare solventi, sostanze chimiche o abrasive che potrebbero danneggiare il tessuto. Clean with a damp cloth. Leave the blind down until completely dry. Do not use solvents or any other chemical or abrasive substance that might damage the fabric

- Integrazione perfetta nei sistemi ZIP
- Alta tenuta dei colori ai raggi UV
- Composizione a base di canapa, per un aspetto tessile e naturale
- Filtra fino al 95% dei raggi UV
- Protegge dal vento
- Comfort termico ottimale
- Controllo dell'abbagliamento per un miglior comfort visivo
- Tende senza ZIP larghezza massima 300 cm
- Perfect integration with ZIP systems
- High color fastness to UV rays
- Hemp-based composition for natural fabric aspect
- Filters up to 95% of UV rays
- Protects from wind
- Optimum thermal comfort
- Glare control for greater visual comfort
- Roller blinds without ZIP maximum width 300 cm

PROPRIETÀ SOLARI E LUCE % SOLAR ENERGETIC PROPERTIES %

Cod.	Ts	Rs	As	Tv	gtot EXTERNAL blind				gtot INTERNAL blind			
					gv=0.59 glazing C	class	gv=0.32 glazing D	class	gv=0.59 glazing C	class	gv=0.32 glazing D	class
51184	9	59	32	8	0,07	4	0,04	4	0,29	2	0,14	3
51185	9	50	41	8	0,07	4	0,04	4	0,33	2	0,17	2
51186	6	37	57	6	0,06	4	0,04	4	0,39	1	0,21	2
51187	7	37	56	7	0,06	4	0,04	4	0,39	1	0,21	2
51188	5	29	66	4	0,05	4	0,03	4	0,43	1	0,23	2
51189	5	28	67	5	0,05	4	0,03	4	0,44	1	0,24	2
51190	6	27	67	5	0,05	4	0,04	4	0,44	1	0,23	2
51191	7	18	75	6	0,06	4	0,04	4	0,48	1	0,26	2
51192	8	13	79	7	0,07	4	0,05	4	0,49	1	0,27	2
51193	6	17	77	6	0,06	4	0,04	4	0,48	1	0,27	2
51194	5	7	88	5	0,06	4	0,04	4	0,52	0	0,29	2
51195	5	7	88	5	0,05	4	0,04	4	0,52	0	0,29	2
51196	6	10	84	6	0,06	4	0,04	4	0,51	0	0,28	2
51197	5	8	87	5	0,05	4	0,04	4	0,51	0	0,29	2
51198	5	5	90	5	0,06	4	0,04	4	0,52	0	0,29	2

Tessuto + vetro - Fabric + glazing

- ignifugo fire retardant
- filtrante shading
- per uso interno for indoors
- per uso esterno for outdoors
- senza guida o fuori guida freehanging or fabric unguided
- telo con zip laterale fabric guided with welded zip
- giuntato fabric with welded seams



Fra ordini diversi non può essere garantita una costante omogeneità di colore nei tessuti, essendo inevitabile riscontrare variazioni di tonalità tra i diversi lotti di produzione. I dati presenti in questo documento sono da considerarsi a scopo informativo e non possono essere considerati come vincolanti.
The colour of the fabric may vary from order to order, as the variation of tone is intrinsic to both production processes. The data in this document is for information only and may not be considered as binding.



RESSTENDE®

Nuovi stili di vita, nuovi sistemi di tende

Resstende S.r.l.

info@resstende.com
resstende.com



PROPRIETÀ SOLARI E LUCE % SOLAR ENERGETIC PROPERTIES %

Ts	Trasmissione energia solare % <i>Solar Transmittance %</i>
Rs	Riflessione solare % <i>Solar Reflection %</i>
As	Assorbimento solare % <i>Solar Absorbtion %</i>
gtot*	Fattore solare esterno <i>External solar factor</i>
gtot[†]	Fattore solare interno <i>Internal solar factor</i> Valori di isolamento dalla luce e dal calore <i>Light and heat protection values</i> Ts+Rs+As = 100% dell'energia incidente Ts+Rs+As = 100% total energy

PROPRIETÀ VISIVE VISUAL PROPERTIES

TV	Trasmissione della luce visibile % <i>Visible Light Transmittance</i>
-----------	--

COMFORT CLASSIFICATION According to EN 14501 standard

0	effetto molto scarso <i>very little effect</i>
1	effetto scarso <i>little effect</i>
2	effetto moderato <i>moderate effect</i>
3	effetto buono <i>good effect</i>
4	effetto ottimale <i>very good effect</i>

gv = 0,59: fattore solare con vetro standard (C) basso emissivo 4/16/4, vetrocamera riempita con Argon (U valore termico di trasmittanza = 1,2 W/m²K)

gv = 0,32: fattore solare con vetro standard (D) riflettente basso emissivo 4/16/4, vetrocamera riempita con Argon (U valore termico di trasmittanza = 1,1 W/m²K)

Campioni testati sulla base dello standard EN 14500 che definisce le misurazioni e i metodi di calcolo come specificato nello standard EN 13363-2 "Dispositivi di protezione solare in combinazione con vetrate - Calcolo della trasmittanza solare e luminosa - Parte 2: Metodo dettagliato" e EN 410 "Vetro per edilizia - Determinazione delle caratteristiche luminose e solari delle vetrate."

gv = 0,59: solar factor of standard glazing (C), low-emission 4/16/4 double glazing filled with Argon (U value thermal transmittance = 1,2 W/m²K)

gv = 0,32: solar factor of standard glazing (D), reflecting low-emission 4/16/4 double glazing filled with Argon (U value thermal transmittance = 1,1 W/m²K)

Samples tested according to EN 14500 standard defining the measurements and calculation methods as specified in the standard EN 13363-2 "Solar protection devices combined with glazing calculation of solar and light transmittance - part 2: EN 13363-2 detailed method" and EN 410 "Glass in building - Determination of luminous and solar characteristics of glazing".