

TEKNIK COLLECTION

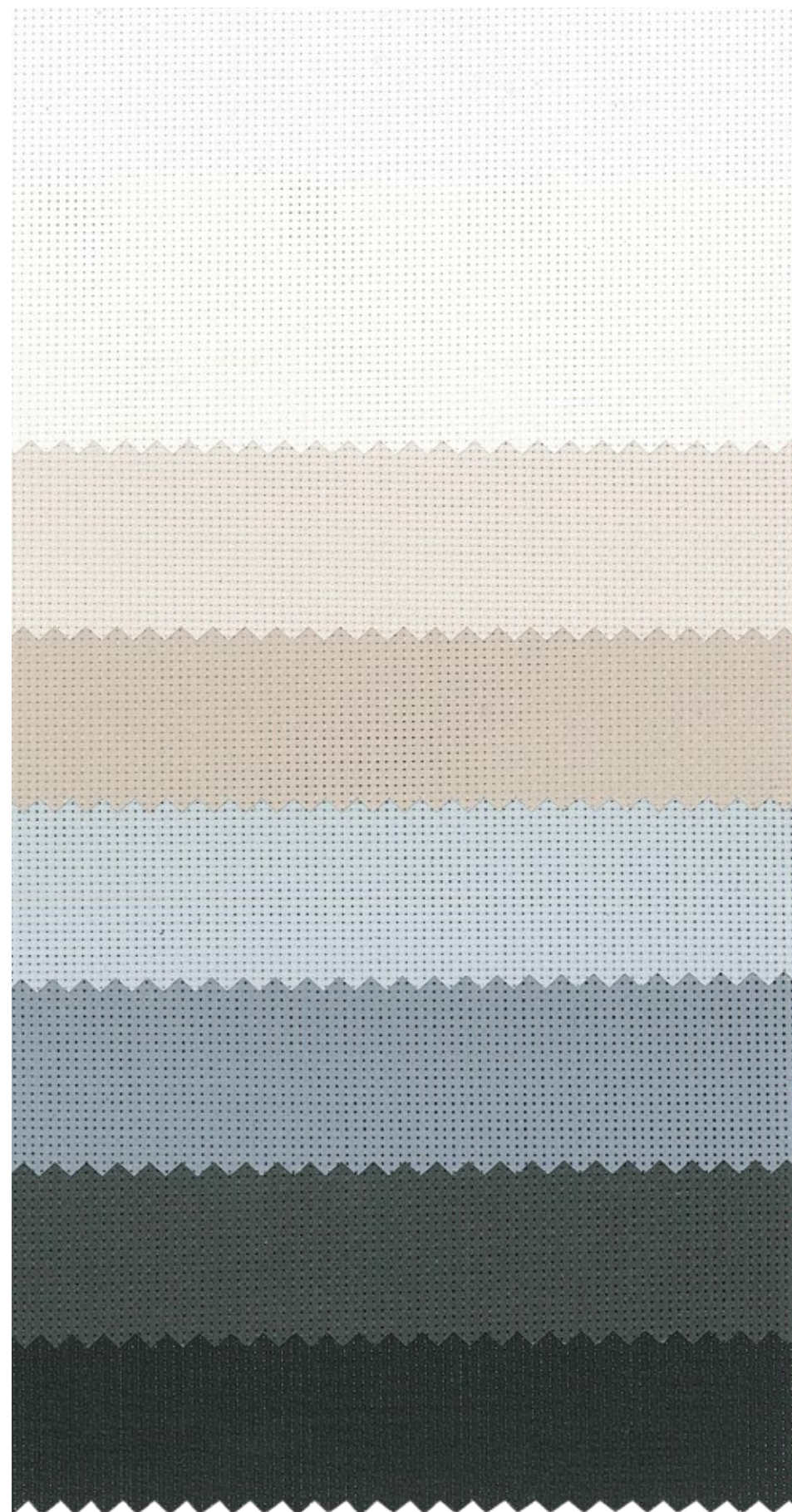


*filtrante shading*

**SCREEN NATURE**

 **RESSTENDE®**

# SCREEN NATURE



80160

80319

80410

80150

80129

80441

80187

# SCREEN NATURE

|   |   |
|---|---|
| <b>Composizione</b><br><i>Composition</i>                         | Fibra di vetro, PVC-free, rivestimento senza alogeni<br><i>Glass fabric with fire-proof PVC-free and halogen-free coating</i>   |
| <b>Altezza tessuto</b><br><i>Width</i>                            | 240 cm  |
| <b>Spessore</b> <i>Thickness</i>                                  | 0,23 mm ± 5%  |
| <b>Peso</b> <i>Weight</i>   | 170 g/m <sup>2</sup> ± 5%   |
| <b>Fattore di apertura</b><br><i>Openess factor</i>               | 4%  |
| <b>Resistenza alla trazione</b><br><i>Breaking strength</i>       | ordito > 100 daN/5 cm, trama > 110 daN/5 cm<br><i>warp &gt; 100 daN/5 cm, weft &gt; 110 daN/5 cm</i>  |
| <b>Resistenza allo strappo</b><br><i>Tear strength</i>            | ordito ≥ 3 daN, trama ≥ 3 daN <i>warp ≥ 3 daN, weft ≥ 3 daN</i>   |
| <b>Classe di reazione al fuoco</b><br><i>Fire retardant class</i> | Classe 1 (IT) - M0-M1 (F) - A2 (D) - A2 - Euroclasse s1,d0 (EU) EN 13501-1  |
| <b>Manutenzione</b><br><i>Maintenance</i>                         | Pulire con un panno umido. Lasciare la tenda abbassata finché non è completamente asciutta. Non usare solventi, sostanze chimiche o abrasive che potrebbero danneggiare il tessuto.<br><i>Clean with a damp cloth. Leave the blind down until completely dry. Do not use solvents or any other chemical or abrasive substance that might damage the fabric.</i> |

## PROPRIETÀ SOLARI E LUCE % SOLAR ENERGETIC PROPERTIES %

| Cod.  | Ts | Rs | As | Tv | gtot INTERNAL blind  |       |                      |       |
|-------|----|----|----|----|----------------------|-------|----------------------|-------|
|       |    |    |    |    | gv=0.59<br>glazing C | class | gv=0.32<br>glazing D | class |
| 80160 | 33 | 58 | 9  | 33 | 0,36                 | 1     | 0,18                 | 2     |
| 80319 | 30 | 56 | 14 | 30 | 0,36                 | 1     | 0,19                 | 2     |
| 80410 | 25 | 46 | 29 | 22 | 0,40                 | 1     | 0,22                 | 2     |
| 80150 | 29 | 51 | 20 | 27 | 0,39                 | 1     | 0,20                 | 2     |
| 80129 | 18 | 34 | 48 | 13 | 0,46                 | 1     | 0,25                 | 2     |
| 80441 | 8  | 14 | 78 | 7  | 0,53                 | 0     | 0,29                 | 2     |
| 80187 | 5  | 6  | 89 | 5  | 0,55                 | 0     | 0,31                 | 2     |

-  ignifugo  
*fire retardant*
-  filtrante  
*shading*
-  per uso interno  
*for indoors*
-  senza guida o fuori guida  
*freehanging or fabric unguided*
-  guidato rivettato  
*fabric guided with plastic press-studs*



**ANTIBACTERIAL:** More than 99% of bacteria destroyed - ASTM E 2180



Fra ordini diversi non può essere garantita una costante omogeneità di colore nei tessuti, essendo inevitabile riscontrare variazioni di tonalità tra i diversi lotti di produzione. I dati presenti in questo documento sono da considerarsi a scopo informativo e non possono essere considerati come vincolanti.

*The colour of the fabric may vary from order to order, as the variation of tone is intrinsic to both production processes. The data in this document is for information only and may not be considered as binding.*



# RESSTENDE®

Nuovi stili di vita, nuovi sistemi di tende

**Resstende S.r.l.**

info@resstende.com  
resstende.com



## PROPRIETÀ SOLARI E LUCE % SOLAR ENERGETIC PROPERTIES %

|                         |  |
|-------------------------|--|
| <b>Ts</b>               | Trasmissione energia solare %<br><i>Solar Transmittance %</i>  |
| <b>Rs</b>               | Riflessione solare %<br><i>Solar Reflection %</i>  |
| <b>As</b>               | Assorbimento solare %<br><i>Solar Absorbtion %</i>   |
| <b>gtot<sup>i</sup></b> | Fattore solare interno<br><i>Internal solar factor</i><br><br>Valori di isolamento dalla luce e dal calore<br><i>Light and heat protection values</i><br><br><b>Ts+Rs+As = 100%</b><br>dell'energia incidente<br><b>Ts+Rs+As = 100%</b> total energy |

## PROPRIETÀ VISIVE VISUAL PROPERTIES

|           |  |
|-----------|--|
| <b>Tv</b> | Trasmissione della luce visibile %<br><i>Visible Light Transmittance</i> |
|-----------|--|

## COMFORT CLASSIFICATION According to EN 14501 standard

|          |   |
|----------|---|
| <b>0</b> | effetto molto scarso<br><i>very little effect</i> |
| <b>1</b> | effetto scarso<br><i>little effect</i>            |
| <b>2</b> | effetto moderato<br><i>moderate effect</i>        |
| <b>3</b> | effetto buono<br><i>good effect</i>               |
| <b>4</b> | effetto ottimale<br><i>very good effect</i>       |

**gv = 0,59:** fattore solare con vetro standard (C) basso emissivo 4/16/4, vetrocamera riempita con Argon (U valore termico di trasmittanza = 1,2 W/m<sup>2</sup>K)

**gv = 0,32:** fattore solare con vetro standard (D) riflettente basso emissivo 4/16/4, vetrocamera riempita con Argon (U valore termico di trasmittanza = 1,1 W/m<sup>2</sup>K)

Campioni testati sulla base dello standard EN 14500 che definisce le misurazioni e i metodi di calcolo come specificato nello standard EN 13363-2 "Dispositivi di protezione solare in combinazione con vetrate - Calcolo della trasmittanza solare e luminosa - Parte 2: Metodo dettagliato" e EN 410 "Vetro per edilizia - Determinazione delle caratteristiche luminose e solari delle vetrate."

**gv = 0,59:** solar factor of standard glazing (C), low-emission 4/16/4 double glazing filled with Argon (U value thermal transmittance = 1,2 W/m<sup>2</sup>K)

**gv = 0,32:** solar factor of standard glazing (D), reflecting low-emission 4/16/4 double glazing filled with Argon (U value thermal transmittance = 1,1 W/m<sup>2</sup>K)

Samples tested according to EN 14500 standard defining the measurements and calculation methods as specified in the standard EN 13363-2 "Solar protection devices combined with glazing calculation of solar and light transmittance - part 2: EN 13363-2 detailed method" and EN 410 "Glass in building - Determination of luminous and solar characteristics of glazing".